

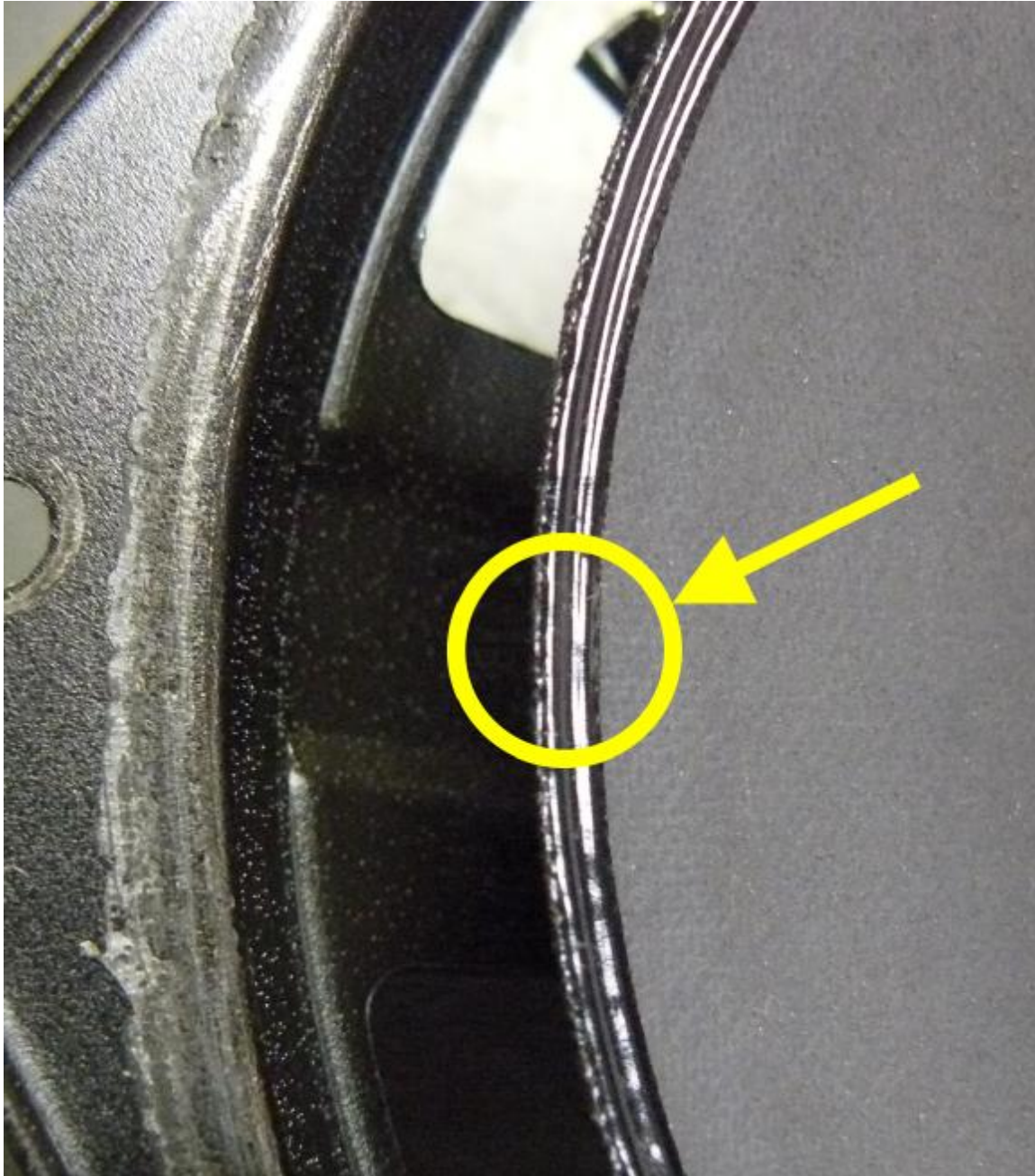
22 juni 2011

(Philips) luidsprekerunits met een montage achter de conus en met opstekende lijmlaag.

U ziet vaak bij een Philips luidsprekerunit van bijv. de FB815, FB820, FB821, FB825, FB830, FB840, FB850, FB860 FB etc. een taaie soort lijm / laklaag op de buitenkant van de conus zitten. Zie gele pijl / cirkel.



copyright <http://www.audiofriends.com/> 2011



U kunt deze laten zitten.

- Buig voorzichtig de rand aan de top iets in de vorm van de rolrand. Breng daartoe eerst de rolrand 'droog' zonder lijm op de juist plek en buig de lijm/lak laag voorzichtig zo dat er weinig ruimte meer is tussen rolrand en lijm/laklaag

- Breng de conus naar boven en ondersteun de conus onder de conus met een paar propjes toiletpapier, of bijv. stukjes isolatiemateriaal voor buizen (Gamma). De spleet tussen de rolrand en de lijm / laklaag wordt nu breder.

- Breng met een stukje visitekaart of negatief lijm aan tussen de spleet.

- Haal het toiletpapier weg en druk met een glas (ca. 100 - 200 gram). op de conus de conus naar beneden zodat de harde opstaande lijmrand tegen de rolrand komt, en de lijm ertussen.

- Verwijder met een lichtelijk met water bevochtigd pluizenvrij doekje of wattenstaafje de overtollige lijm. - Laat het 24 uur drogen - klaar! Vrg. Fred Buist - Audiofriends

Het volgen van deze beschrijving geschied geheel op eigen risico. Audiofriends is nimmer aansprakelijk.